

Цель опроса: выявить тенденции в изменении компенсационного пакета сотрудников различного уровня, работающих в компаниях Москвы и Санкт-Петербурга.

Анализировались компенсационные пакеты следующих категорий сотрудников:

- Топ-менеджеры
- Ведущие специалисты и специалисты
- Фронт-персонал (рабочие)

Рассматривались следующие периоды:

- Февраль-апрель 2009
- Май-июль 2009
- Август-сентябрь 2009

В опросе по Санкт-Петербургу принимало участие **60 компаний** (Диаграмма 1), по Москве – 45 компаний (Диаграмма 2).

Диаграмма 1. Компании Санкт-Петербурга, участвовавшие в исследовании

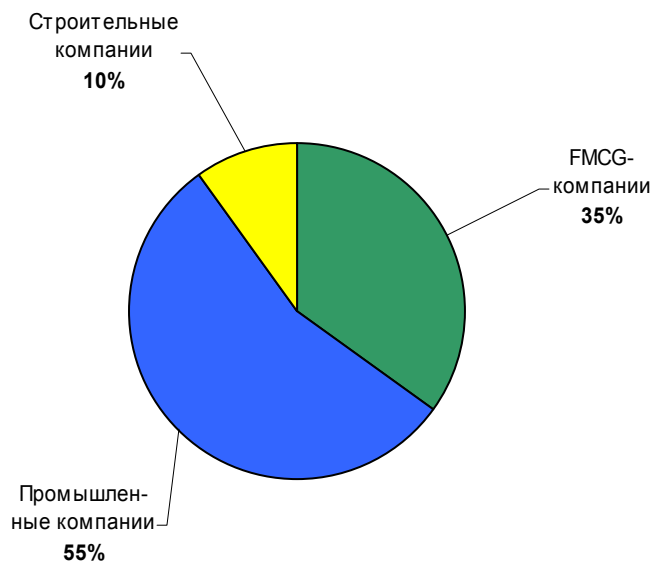
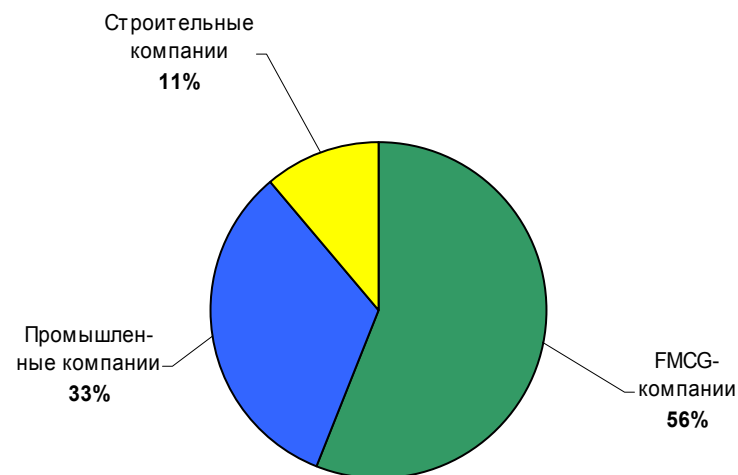
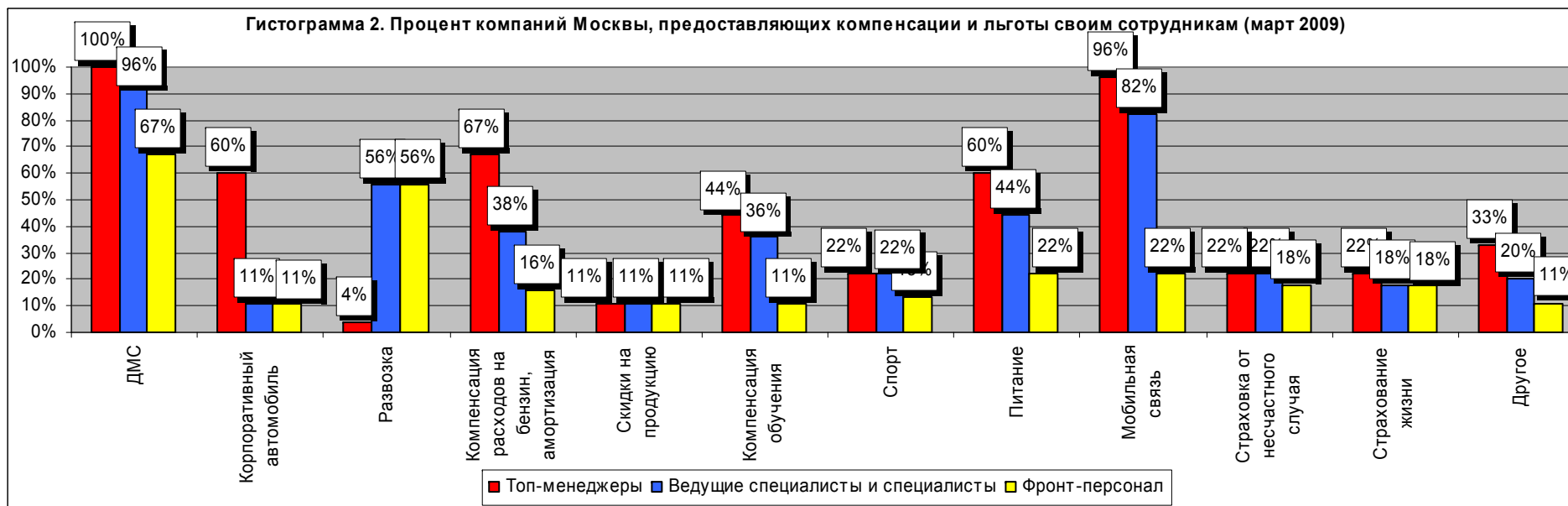
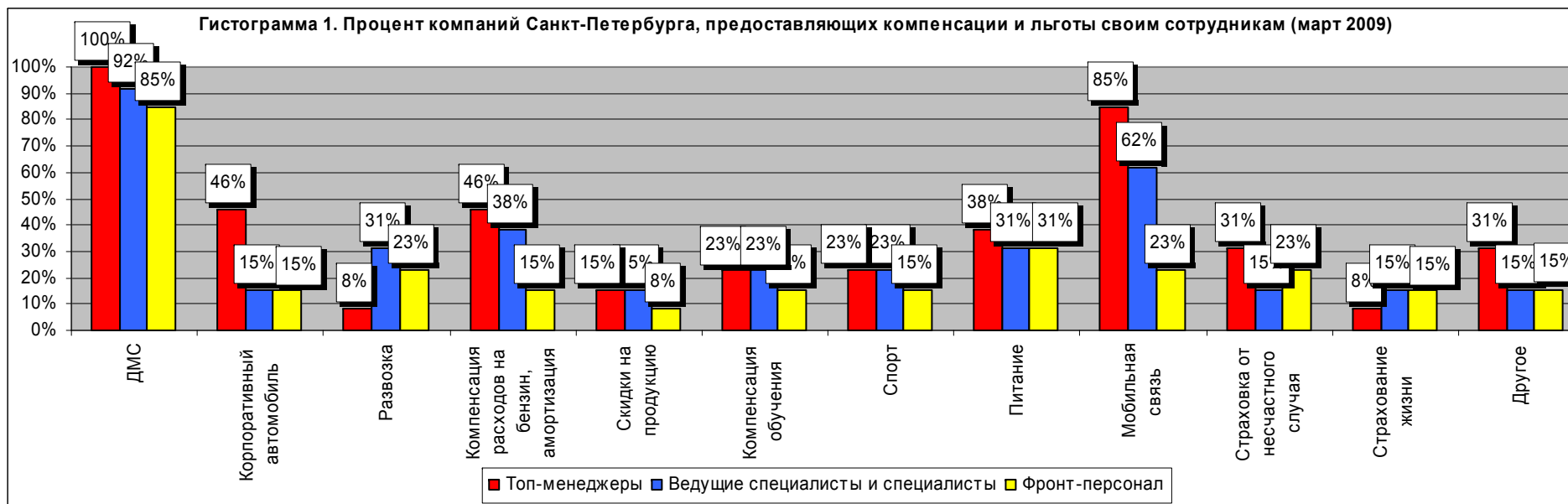


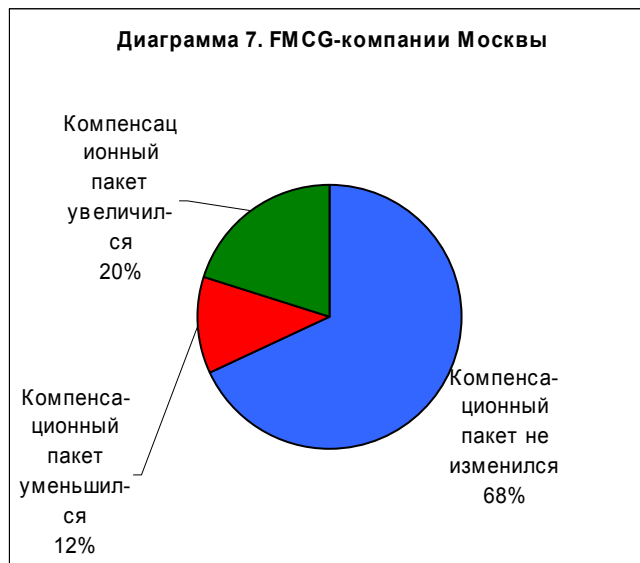
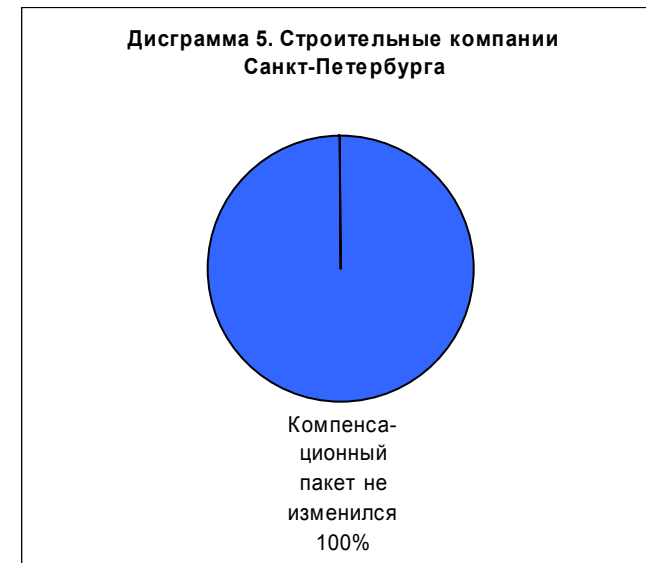
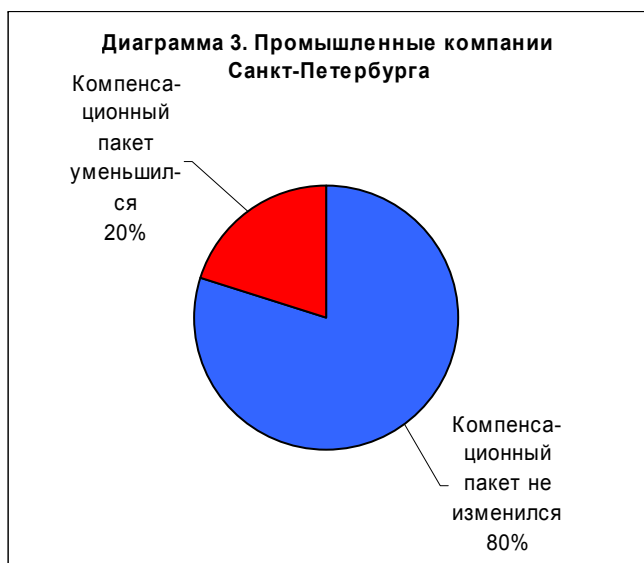
Диаграмма 2. Компании Москвы, участвовавшие в исследовании



Прежде всего, выявлялись компании, предоставлявшие те или иные компенсации и льготы в феврале-марте 2009 года (Гистограммы 1 и 2).



Основные изменения компенсаций и льгот (если они были) происходили в апреле-мае 2009 года (Диаграммы 3-8):



Изменения коснулись следующих компенсаций и льгот:

- ДМС
- Питание
- Мобильная связь
- Обучение
- Жилищная программа
- Командировочные расходы (Гистограммы 3 и 4).

